

Druckkraftsensoren XCH-171



XCH-171

**Kostengünstiger Druckkraftsensor zur Kraftmessung.
Innendurchmesser für M10 / M20 / M30**

Eigenschaften

- Durchgangsbohrung für einfache Messung von Druckkräften
- Innendurchmesser mit gängigen Grössen
- Hohe Überlasteigenschaften
- Spezifische Messbereiche erhältlich

Anwendung

Die Miniatur-Kraftaufnehmer der Serie XCH-171 werden an Gewindestangen oder Ähnlichem montiert.

Der Druckkraftaufnehmer kommt mit einem Innendurchmesser von M10, M20 oder M30 mm und ist daher vielseitig einsetzbar.

Die DMS Kraftsensoren eignen sich ideal für die Druckkraftmessung, da sie präzise im niedrigeren Kraftbereich von 6 kN messen, sowie im Kraftbereich von 30 kN und 100 kN.

Bestellbezeichnung

Bezeichnung	Nennmessbereich	Ausgangs-signal	Merkmal	Spezifikationen
XCH-171-A-6.0kN-D10.5-M12/1.0m	0...6.0 kN	+ 1.0 mV/V	Für M10-Gewindestangen	Seite 3
XCH-171-C-30kN-D20.5-M12/1.0m	0...30.0 kN	+ 1.5 mV/V	Für M20-Gewindestangen	Seite 4
XCH-171-C-100kN-D30.5-M12/1.0m	0...100.0 kN	+ 1.5 mV/V	Für M30-Gewindestangen	Seite 5

Druckkraftsensoren XCH-171-6.0kN

Für M10-Gewindestangen



Spezifikationen

Performance

Nennmessbereich	0...6.0 kN
Empfindlichkeit / Ausgangssignal auf den Nennmessbereich bezogen	$\Delta + 1.0 \text{ mV/V}$
Nullpunkt	-0.5 mV/V
Nullpunkt unmontiert	$\pm 2\%$ vom Endwert
Abweichung Ausgangssignal	$\pm 5\%$
Nichtlinearität	$\leq 2.0\%$ vom Endwert

Elektrische Daten

Speisespannung	5...15 VDC
Ausgangssignal auf den Endwert bezogen	$\Delta + 1.0 \text{ mV/V}$
Brückenwiderstand / Sensorelement DMS Vollbrücke	700 Ohm

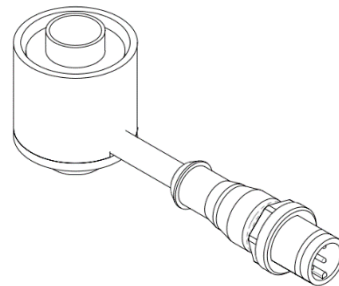
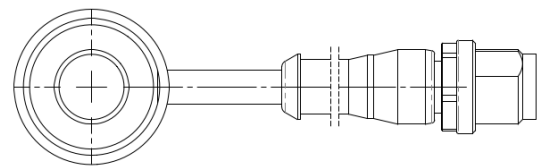
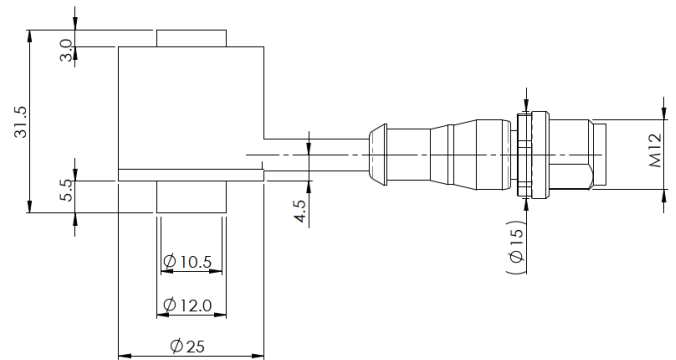
Mechanische Daten

Überlast	19 kN
Elektrischer Anschluss	M12-Stecker IP67 4pol
Kabellänge	1 m

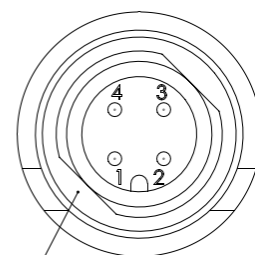
Umgebungsdaten

Lagertemperatur	-40...+70 °C
Umgebungstemperatur	-10...+65 °C
Schutzart	IP 54

Abmessungen



Anschlussbelegung



Pin 1 = Exc +
Pin 2 = Sig +
Pin 3 = Sig -
Pin 4 = Exc -

Bestellinformationen

Detaillierte Bestellangaben siehe Seite 2.

Druckkraftsensoren XCH-171-30kN

Für M20-Gewindestangen



Spezifikationen

Performance

Nennmessbereich	0...30.0 kN
Empfindlichkeit / Ausgangssignal auf den Nennmessbereich bezogen	$\Delta + 1.5 \text{ mV/V}$
Nullpunkt	- 0.5 mV/V
Nullpunkt unmontiert	$\pm 2 \%$ vom Endwert
Abweichung Ausgangssignal	$\pm 5 \%$
Nichtlinearität	$\leq 2.0 \%$ vom Endwert

Elektrische Daten

Speisespannung	5...15 VDC
Ausgangssignal auf den Endwert bezogen	$\Delta + 1.5 \text{ mV/V}$
Brückenwiderstand / Sensorelement DMS Vollbrücke	700 Ohm

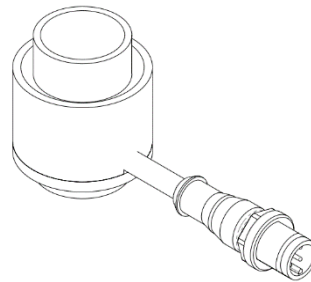
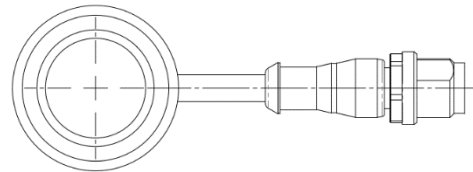
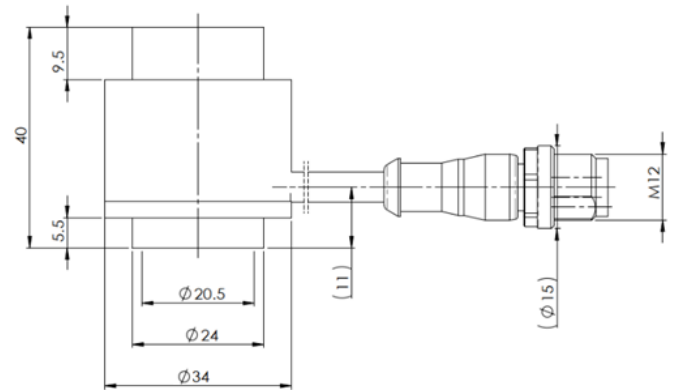
Mechanische Daten

Überlast	19 kN
Elektrischer Anschluss	M12-Stecker IP67 4pol
Kabellänge	1 m

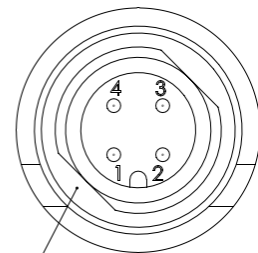
Umgebungsdaten

Lagertemperatur	-40...+70 °C
Umgebungstemperatur	-10...+65 °C
Schutzart	IP 54

Abmessungen



Anschlussbelegung



Pin 1 = Exc +
Pin 2 = Sig +
Pin 3 = Sig -
Pin 4 = Exc -

Bestellinformationen

Detaillierte Bestellangaben siehe Seite 2.

Druckkraftsensoren XCH-171-100kN

Für M30-Gewindestangen



Spezifikationen

Performance

Nennmessbereich	0...100.0 kN
Empfindlichkeit / Ausgangssignal auf den Nennmessbereich bezogen	$\Delta + 1.5 \text{ mV/V}$
Nullpunkt	- 0.5 mV/V
Nullpunkt unmontiert	$\pm 2 \%$ vom Endwert
Abweichung Ausgangssignal	$\pm 5 \%$
Nichtlinearität	$\leq 2.0 \%$ vom Endwert

Elektrische Daten

Speisespannung	5...15 VDC
Ausgangssignal auf den Endwert bezogen	$\Delta + 1.5 \text{ mV/V}$
Brückenwiderstand / Sensorelement DMS Vollbrücke	700 Ohm

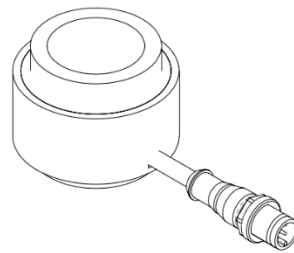
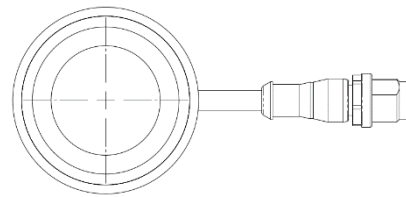
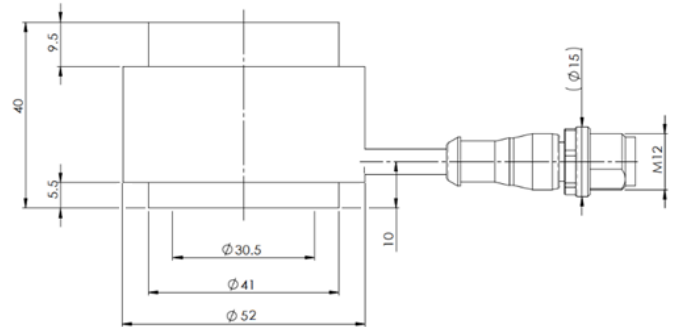
Mechanische Daten

Überlast	26 kN
Elektrischer Anschluss	M12-Stecker IP67 4pol
Kabellänge	1 m

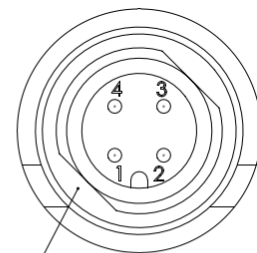
Umgebungsdaten

Lagertemperatur	-40...+70 °C
Umgebungstemperatur	-10...+65 °C
Schutzart	IP 54

Abmessungen



Anschlussbelegung



Pin 1 = Exc +
Pin 2 = Sig +
Pin 3 = Sig -
Pin 4 = Exc -

Bestellinformationen

Detaillierte Bestellangaben siehe Seite 2.